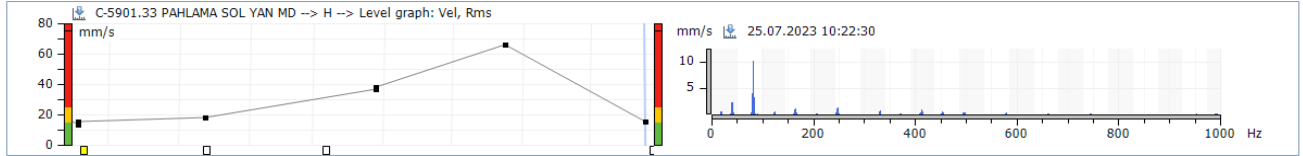


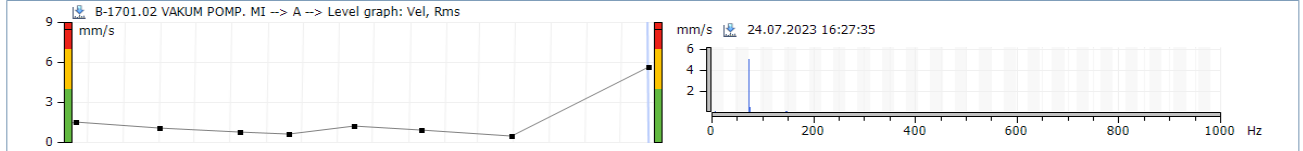
Firma
İlgili	Bakım Müdürlüğü
Konu	Sözleşme Kapsamındaki Makinelerin Vibrasyon Analizi
Ölç. Tarihi	24-25-26 Temmuz 2023
Ölç. Cihazı	SPM Marka Leonova Emerald/Diamond (Vib; mm/s rms, Shock: dBv)
Mailler
Ölçüm	A. Sağlam / M. Akpınar
Ön İzleme	Ömer Duman
Analiz	Hakkı Şen
Düzelme var	!Periyodik izlemeyle bekleyebilir !!Temel kontroller ve takip gerekir. !! Planlı bakım önerilir.
!!! İlk fırsatta bakım, bakıma kadar ise çok sık takip önerilir !!!	!!! Acil müdahale edilmeli. (... / ...) Önceki ölçüm.

<ul style="list-style-type: none"> A HÖLÜ A-1306 ROTOMAX 20 Ton (YEKTA MAK) A-1307 ROTOMAX 20 Ton (YEKTA MAK) A-1308 ROTOMAX 20 Ton (YEKTA MAK) A-6701 ROOT MILLING (VESTAS) A-6704 ROOT GRINDER A-6705 ROOT MILLING (VESTAS) A-6851 BALANS MAK. A-6852 BALANS MAK. B HÖLÜ B-1471 KALDIRMA TERTİBATI-SCHMALZ B-1472 KALDIRMA TERTİBATI-GALACTICA B-1473 KALDIRMA TERTİBATI-TESW B-1474 KALDIRMA TERTİBATI-MSW B-1477 GALACTICA YÜKLEME İSTASYONU B-1502 KREMA MAKİNESİ B-1503 KREMA MAKİNESİ B-1504 KREMA MAKİNESİ (LPS PU) B-1506 KREMA MAKİNESİ B-1608 RECİNE İNFUZYON MAK. B-1609 RECİNE İNFUZYON MAK. 	<ul style="list-style-type: none"> B-2103 HİDROLİK ÜNİTE B-2403 VAKUM POMPASI (KALIP 2-1.KAT) B-2404 VAKUM POMPASI (KALIP 3-1.KAT) B-2408 VAKUM POMPASI (KALIP 3-2.KAT) B-2410 VAKUM POMPASI (KALIP 2-2.KAT) B-2415 VAKUM POMPASI (KALIP 1-1.KAT) B-2417 VAKUM POMPASI (KALIP 2-3.KAT) B-2418 VAKUM POMPASI (KALIP 1-2.KAT) B-2419 VAKUM POMPASI (KALIP 1-3.KAT) B-2420 VAKUM POMPASI (KALIP 1-3.KAT) B-2801 TOZ TOPLAMA SİST. (KARBON MAK) B-2802 TOZ TOPLAMA SİST. (KARBON MAK) B-5801 GELCOAT MAK B-5802 GELCOAT MAK B-5901 CARBON CHAMFERING MAK. B-5902 CARBON CHAMFERING MAK. B-6701 KANAT DONDURME C HÖLÜ C-1301 ROTOMAX 20 Ton C-1502 KREMA MAKİNESİ C-1503 KREMA MAKİNESİ C-1504 KREMA MAKİNESİ (NX) C-1505 KREMA MAKİNESİ (NX) 	<ul style="list-style-type: none"> C-1611 RECİNE DEGAZ VE DOZAJ MAK. C-1702 GAZ ARINDIRMA SİST (NX) C-2004 KUMAS KESME C-2002 KUMAS KESME C-2003 KUMAS KESME C-2401 VAKUM POMPASI (KALIP 2-5S1) C-2404 VAKUM POMPASI (KALIP 1-PS1) C-2406 VAKUM POMPASI (KALIP 2-5S2) C-2413 VAKUM POMPASI (KALIP 1-PS2) C-2414 VAKUM POMPASI (KALIP 1-PS2) C-2421 VAKUM POMPASI (KALIP 1-5S1) C-2415 VAKUM POMPASI (KALIP 1-5S2) C-2416 VAKUM POMPASI (KALIP 2-PS1) C-5801 GELCOAT MAK C-1101 C-NX1101-DPS HİDROLİK ÜNİTE C-1102 C-NX1102-DPS HİDROLİK ÜNİTE C-1401 C-NX1401 KALDIRMA TERTİBATI-GANTRY C-1403 C-NX1403 KALDIRMA TERTİBATI-SCHMALZ C-1404 C-NX1404 KALDIRMA TERTİBATI-CSW C-1451 C-NX1451 KARBON KALDIRMA TERTİBATI C-2801 TOZ TOPLAMA SİST. (KARBON) C-5901 C-NX5901 CARBON CHAMFERING MAK. 	<ul style="list-style-type: none"> D-6702 KANAT KESME VE OELME MAK. (TWENCO) D-6851 BALANS MAK. E HÖLÜ E-1103 DFS HİDROLİK ÜNİTE E-1103 DFS HİDROLİK ÜNİTE E-1401 KALDIRMA TERTİBATI E-1402 KALDIRMA TERTİBATI-SCHMALZ E-1501 KREMA MAKİNESİ E-1502 KREMA MAKİNESİ E-1503 KREMA MAKİNESİ E-1504 KREMA MAKİNESİ E-1602 RECİNE MAKİNESİ E-1603 RECİNE İNFUZYON MAK. E-1604 RECİNE İNFUZYON MAK. E-1605 RECİNE MAK. E-1701 GAZ ARINDIRMA SİST E-2418 VAKUM POMPASI (E126-5S1) E-2419 VAKUM POMPASI (E126-5S2) E-2420 VAKUM POMPASI (E126-PS1) E-2421 VAKUM POMPASI (E126-PS2) E-2445 VAKUM POMPASI (E138-5S1) E-2446 VAKUM POMPASI (E138-5S2) E-2447 VAKUM POMPASI (E138-PS1)
--	---	--	---

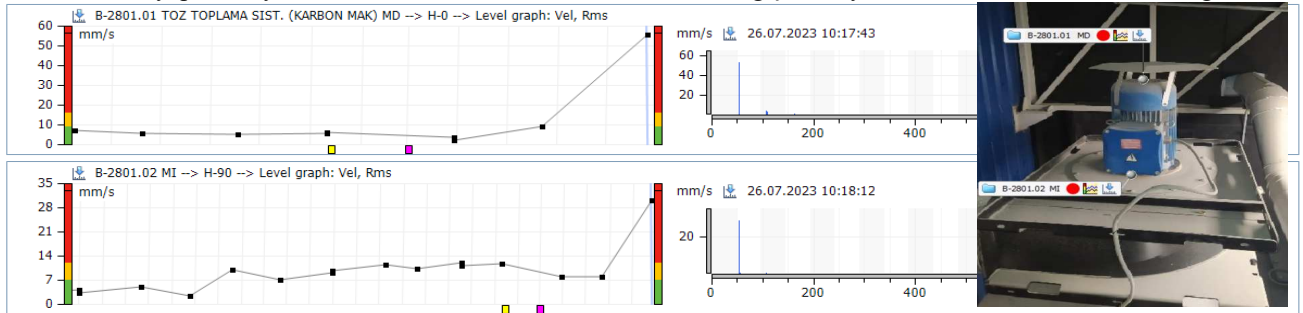
C 5901 Pah Sol Üst: Zamanında müdahale/taş değişimi başarılı olmuş, yatay vibde belirgin miktarda iyileşme gözlemlendi



B 1701 Vakum: Dikkat çekince konulan şokta düzelme olmadığı gibi kritik vib artışları da var!!! Genel bakıma alınmalı.



B-2801 Toz Top. Sis. (Karbon Mak.): Değişen motor/fan grubu balanssız olduğu için tehlikeli artışlar vuku bulmuş!!! Acilen balans yapılmalı yüksek viblere maruz kalan rulmanların da değişimi veya balanstan sonra sık izlenmesi gerekir.



C 1605 Dozaj-B ve A: Şoklar aynı seviyede!! Periyodik temel kontroller yapılabilir veya periyodik ölçerek takip gerekir.

